



SoftTotalQc

- **Produit complémentaire SCC**

SoftTotalQC est un produit multisite conçu pour simplifier et analyser le contrôle de la qualité dans les laboratoires cliniques. Les opérations liées au contrôle de la qualité peuvent être définies et recensées pour les contrôles, les réactifs, les médias, les panels, les antibiotiques, les matières consommables et les procédures d'entretien des équipements. En plus d'assurer un contrôle de la qualité, SoftTotalQC offre une solution pour la gestion des approvisionnements en permettant à chaque service et à chaque site de maintenir à niveau leurs approvisionnements de contrôles, de réactifs, de médias, de panels, d'antibiotiques et de matières consommables.

SoftTotalQC s'intègre parfaitement avec les produits SoftLab^{MD}, SoftMic^{MD}, SoftBiochemistry^{MD}, SoftFlowCytometry^{MD}, SoftMolecular^{MD}, SoftCytogenetics^{MD} et SoftHLA^{MD} permettant aux utilisateurs d'effectuer des vérifications du contrôle de la qualité (CQ) avant que les résultats des patients ne soient traités ou saisis. Ainsi, les résultats du CQ peuvent être traités par les instruments ou saisis manuellement durant le déroulement des opérations liées aux résultats des patients, tout en maintenant automatiquement à jour le niveau d'inventaire des éléments connexes du CQ. SoftTotalQC peut également être utilisé dans d'autres services d'un laboratoire comme application autonome.

SoftTotalQC est votre garantie de qualité en matière de gestion du contrôle de la qualité.

SoftTotalQC de SCC a été développé pour détecter, réduire et corriger les lacunes pouvant se produire durant les processus analytiques des laboratoires avant que les résultats des patients ne soient communiqués. Ce système global du contrôle de la qualité permet aux laboratoires d'améliorer à la fois la qualité des résultats et les procédures opérationnelles du CQ.

• CARACTÉRISTIQUES ET AVANTAGES

Caractéristique : **La gestion des approvisionnements**

- Avantage :** L'option de l'inventaire de SoftTotalQC est la solution parfaite pour effectuer le suivi et maintenir à niveau les approvisionnements des laboratoires. Ce puissant outil de gestion des stocks permet aux utilisateurs de recevoir des livraisons de stocks dans leur laboratoire tout en documentant leurs numéros de lot, leurs dates d'expiration et les quantités reçues. SoftTotalQC permet également d'effectuer en ligne diverses opérations de lot telles que l'ouverture d'un lot lorsqu'il est prêt à être utilisé, la fermeture d'un lot lorsqu'il n'est plus utilisé ou qu'il est expiré, de maintenir les niveaux d'approvisionnements et de préparer les lots à partir des stocks. Les utilisateurs peuvent placer un élément avec le statut « En test » lorsque cet élément doit être évalué et que les statistiques doivent être calculées avant d'être utilisées. Les statistiques calculées avec le statut « En test » peuvent être appliquées aux paramètres actifs avant d'utiliser le lot, ce qui permet d'éliminer les calculs lors des tests des nouveaux lots. La plupart des opérations peuvent être exécutées séparément sur les enregistrements de lot ou simultanément sur plusieurs enregistrements de lot avec le mode « en lot ».
- Les configurations dans les produits SoftLab, SoftMic, SoftTotalQC, ainsi que dans la suite de systèmes d'information génétique^{MC} (suite Genetics) de SCC, permettent aux utilisateurs finaux d'effectuer le dénombrement des stocks à chaque test. En se basant sur les champs personnalisés de la configuration des éléments du CQ, le système avise les utilisateurs lorsque le niveau des stocks est bas ou que des éléments sont sur le point d'expirer.
- Divers rapports liés aux stocks peuvent être produits. Ces rapports peuvent être ad hoc ou planifiés pour être imprimés à un moment précis à l'aide de la configuration du planificateur d'impression.
- Le rapport d'inventaire détaille la liste des enregistrements de lot avec les éléments du CQ, le numéro des lots, la date d'expiration, le nombre d'unités reçues et le niveau actuel des approvisionnements. Le rapport peut également grouper les éléments du CQ afin de connaître le niveau des stocks pour tous les lots d'un élément du CQ ou des stocks.
- L'option « Rapport des charges de travail de l'inventaire » permet de produire des rapports quotidiens, hebdomadaires, mensuels ou annuels sur l'usage des stocks.
- Dans le rapport des paramètres de lot, vous retrouverez la liste complète des paramètres des enregistrements de lot avec leurs résultats attendus. Ce rapport peut être produit ad hoc ou par une disposition pour chaque enregistrement de lot.
- L'utilisation de dispositifs mobiles permet aux utilisateurs de recevoir et de concilier les approvisionnements dans un emplacement à distance, ce qui simplifie le processus tout en évoluant dans un environnement axé davantage sur les patients.
- Les utilisateurs peuvent également imprimer des étiquettes de code à barres aux fins de numérisation pour les éléments reçus ou utilisés, ce qui permet d'améliorer l'efficacité et la précision des procédures de CQ.

• CARACTÉRISTIQUES ET AVANTAGES (Suite)

Caractéristique : La gestion de l'entretien des équipements

Avantage : L'option de gestion de l'entretien des équipements permet aux utilisateurs de planifier les périodes d'entretien, de consulter les informations sur chaque pièce d'équipement ou sur chaque instrument utilisé dans le laboratoire et de documenter les périodes d'entretien et les temps d'arrêt non planifiés pour une gestion précise des équipements. Cette option offre également la possibilité d'effectuer le suivi des chargements et des déchargements des réactifs (à partir de ou vers les instruments) et d'expirer les réactifs ouverts selon les recommandations du fabricant. Cette fonction de contrôle permet d'assurer la conformité aux règles du CLIA et la stabilité des équipements. Ainsi, la fiabilité des résultats des tests augmente, tandis que les coûts de réparation des équipements diminuent.

Caractéristique : Production simplifiée des requêtes

Avantage : Les requêtes du CQ peuvent être produites automatiquement :

- selon la fréquence établie par le planificateur SoftTotalQC
- lors de la mise à jour des instruments de laboratoire
- lors d'une commande dans SoftLab
- lorsqu'un test précis de SoftLab ou de SoftMic, un média ou un panel de SoftMic est ajouté à la requête d'un patient
- lors de la réception d'un nouveau lot d'un élément du CQ dans l'inventaire
- lors de l'ouverture d'un nouveau lot
- lors d'une saisie manuelle de requête

Les requêtes saisies manuellement peuvent être produites séparément pour les enregistrements de lot ou simultanément pour plusieurs lots avec le mode en lot.

Caractéristique : Production planifiée de requêtes et de rapports

Avantage : SoftTotalQC permet aux utilisateurs de planifier la production de requêtes de routine et de rapports à l'aide de l'outil de planification. Les requêtes sont alors produites selon une fréquence établie. Les tâches du planificateur de rapports permettent de sélectionner une disposition de rapport, définie dans la configuration des rapports, et d'indiquer quand et où sera produit un rapport. Au moment indiqué, le système produira le rapport selon les critères de recherche définis dans la disposition et l'imprimera sur l'imprimante désignée.

• CARACTÉRISTIQUES ET AVANTAGES (Suite)

Caractéristique : Saisie distincte des résultats et la liste de travail de résultats

Avantage : Les résultats peuvent être saisis séparément dans les requêtes ou par une liste de travail de résultats. Le système vérifie chaque résultat en le comparant aux résultats attendus. Si les résultats sont acceptables, les données sont saisies dans la base de données. Dans le cas contraire, les utilisateurs peuvent consulter les statistiques des résultats et apporter des corrections. Afin de les aider à prendre des décisions éclairées sur la recevabilité des résultats de patient et de simplifier les procédures de laboratoire, plusieurs outils sont à la disposition des utilisateurs, tels que des graphiques, des renseignements sur les éléments du CQ, sur les contrôles, sur les composantes, sur les lots et sur les résultats (y compris les statistiques, l'ajout de requête ou de résultat, ainsi que la validation et la révision des résultats).

Caractéristique : La saisie des résultats par une interface d'instrument

Avantage : Les résultats du CQ peuvent être mis à jour manuellement à partir du menu Instrument de SoftLab ou automatiquement à partir d'un instrument de la base de données SoftTotalQC. Lors de la mise à jour des résultats, le système valide les résultats en les comparant aux résultats attendus. Si les résultats sont signalés comme étant « hors contrôle » ou marqués d'un avertissement, la fenêtre des actions correctives s'ouvre afin que l'utilisateur puisse indiquer son plan d'action.

Les résultats de patient peuvent être retenus d'être mis à jour lorsque les résultats du CQ sont en suspens, hors contrôle ou expirés. Cette fonctionnalité permet la transmission de renseignements sur toutes les plateformes afin que les utilisateurs puissent réagir rapidement et maintenir le niveau de la qualité des soins aux patients tout en consolidant les résultats actuels des patients sur un seul poste de travail.

Caractéristique : Révision par le superviseur.

Avantage : SoftTotalQC offre trois niveaux de révision. Les utilisateurs se font assigner des niveaux de révision par la gestion de la sécurité de SCC. Dans la liste de travail de révision, l'utilisateur peut voir un large éventail de rapports et accéder à la saisie de résultats.

Caractéristique : Notifications à l'utilisateur à l'aide du système à base de règles (SBR)

Avantage : Le SBR permet de notifier des utilisateurs en particulier lorsqu'un événement se produit. Il est possible de créer des règles de notification pour un éventail d'événements déclencheurs tels qu'un résultat hors de contrôle, l'expiration prochaine d'un lot ou l'atteinte de l'approvisionnement minimum d'un article du CQ. Il est possible d'envoyer des notifications à l'onglet « Mes notifications » d'un utilisateur, à son adresse courriel ou à son téléphone en tant que message texte. Il est également possible de l'envoyer vers une imprimante désignée. Cette alerte avantageuse permet aux utilisateurs de réagir spontanément, ce qui assure la conformité des corrections avec les procédures du CLIA et offre une assistance afin de fournir des soins de qualité aux patients tout en tenant compte de la performance actuelle des méthodes dans le laboratoire.

• CARACTÉRISTIQUES ET AVANTAGES (Suite)

Caractéristique : Capacités avancées de création de rapports

Avantage : SoftTotalQC permet aux utilisateurs de créer divers rapports, selon un large éventail de critères de recherche, afin de livrer des données faciles à comprendre et disponibles sur demande. SoftTotalQC produit des informations sur l'assurance et le contrôle de la qualité qui respectent des objectifs prédéfinis, ce qui fournit une évaluation de routine tout en offrant la capacité de détecter des tendances et des changements des valeurs moyennes établies. Il est possible de planifier l'impression de ces rapports pour une date et une heure précises, ce qui automatise le processus de façon efficace. Imprimez et affichez un large éventail de rapports provenant de plusieurs zones de SoftTotalQC, y compris des listes de travail de résultats et d'évaluations et un rapport instantané pour les requêtes de la CQ à l'écran.

- Le journal d'actions des résultats fournit un rapport contenant seulement des requêtes ayant des actions jointes.
- Les rapports de fournisseurs offrent aux utilisateurs un rapport imprimé qu'il est possible de télécopier, d'envoyer par la poste ou de joindre à un courriel et d'envoyer au fournisseur approprié.
- Un rapport FTP de Bio-Rad est disponible, ce qui permet aux établissements de télécharger leurs données dans Bio-Rad et les comparer avec celles de leurs pairs.

Caractéristique : Rapports interactifs

Avantage : Les graphiques interactifs permettent aux utilisateurs de voir les points de résultats d'articles sélectionnés du CQ dans une représentation graphique. Les utilisateurs peuvent voir les résultats d'un seul niveau de contrôle, de plusieurs niveaux de contrôle et de plusieurs instruments. Les graphiques interactifs permettent aux utilisateurs d'observer différents ensembles de données pour les comparer, d'ajouter des commentaires à des points précis, d'inclure des points précédemment exclus dans les statistiques (ou exclure des points inclus précédemment des statistiques) ou de définir l'indicateur évalué d'un groupe de résultats. Cette fonctionnalité de documentation visuelle conviviale automatise le pointage de valeurs de contrôle et fournit des renseignements immédiats pour la prise de décisions sur des résultats de patients, tout en permettant aux utilisateurs de maintenir la stabilité du système de mesure analytique. Le système offre également des comparaisons entre instruments et entre lots, des calibrations, une étude de corrélation de patients et des statistiques sur les lots.

• CARACTÉRISTIQUES ET AVANTAGES (Suite)

Caractéristique : Données statistiques

Avantage :

SoftTotalQC simplifie l'interprétation des statistiques en offrant des outils permettant de mieux évaluer les résultats du CQ, ce qui permet de prendre de meilleures décisions, de susciter une confiance plus élevée envers les résultats et d'améliorer la qualité des soins donnés aux patients. Ce puissant outil peut calculer les moyennes, les écarts-types et les coefficients de variation des paramètres exécutés grâce au CQ. Il est possible de calculer ces statistiques pour la durée de vie du lot, pour le mois actuel seulement, pour chaque mois précédent et pour une plage de dates précise de la combinaison lot-paramètre. Il est également possible de les calculer à travers des lots, pour des paramètres actifs et d'essai, séparément ou en combinaison. L'index d'écart-type est calculé pour les résultats individuels.

SoftTotalQC de SCC a été développé pour détecter, réduire et corriger les lacunes pouvant se produire durant les processus analytiques des laboratoires avant que les résultats des patients ne soient communiqués. Ce système global du contrôle de la qualité permet aux laboratoires d'améliorer à la fois la qualité des résultats et les procédures opérationnelles du CQ.



• CARACTÉRISTIQUES ET AVANTAGES (Suite)

Caractéristique : Capacités de l'assistant numérique personnel

Avantage : Entrez des résultats du CQ dans un dispositif mobile. Il est possible d'entrer des lectures d'instruments telles que des températures et le CO₂ à l'aide de cette méthode. Les résultats sont entrés dans l'assistant numérique personnel et les résultats sont téléchargés dans la base de données de SoftTotalQC. Les utilisateurs peuvent également ajouter (ou supprimer) des articles à l'inventaire en utilisant l'assistant numérique personnel.



Caractéristique : Intégration avec SoftLab®, SoftMic®, SoftMedia® et la suite de systèmes d'information génétique® de SCC.

Avantage : L'intégration de SoftTotalQC avec les systèmes de base du laboratoire et de la gestion des renseignements génétiques de SCC permet aux utilisateurs:

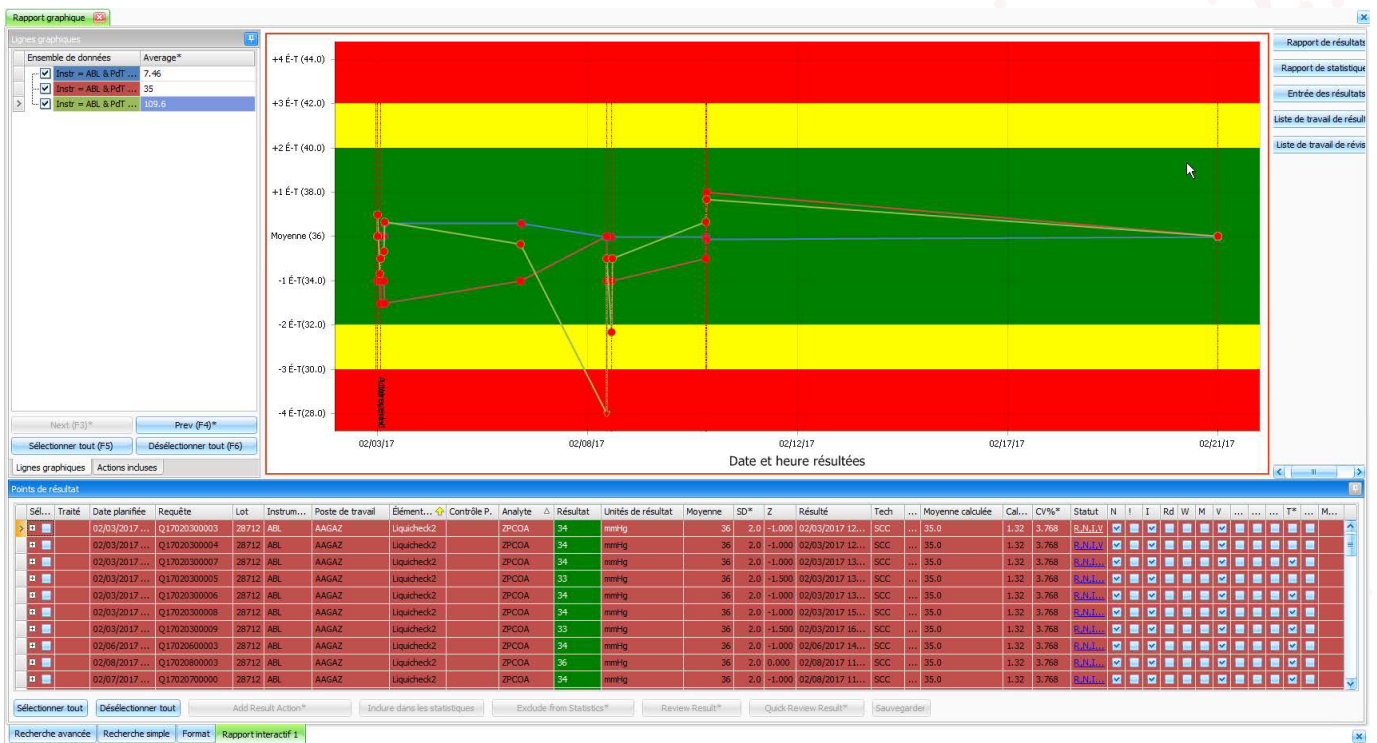
- de mettre à jour et de valider manuellement ou avec la mise à jour automatique ou la validation automatique à partir du menu de l'instrument SoftLab.
- d'entrer des résultats du CQ directement à partir de l'entrée de résultats de SoftLab et de SoftMic.
- d'inclure des détails sur le CQ lorsque vous générez des listes de tâches de SoftLab.
- de numériser des notices, des rapports de services extérieurs et d'autres documents importants dans SoftMedia et d'ajouter et d'afficher des documents dans toute l'application SoftTotalQC.
- de vérifier le CQ, de demander un CQ et de résulter un CQ à partir de la liste de tâches des résultats ou de la feuille de travail de la suite Genetics de SCC.
- d'afficher les résultats de CQ reliés à un résultat de patient.

• CAPTURES D'ÉCRAN

Rapport graphique interactif L-J

Permet aux utilisateurs de regrouper plusieurs niveaux de contrôle dans un seul graphique ou d'afficher un graphique à la fois.

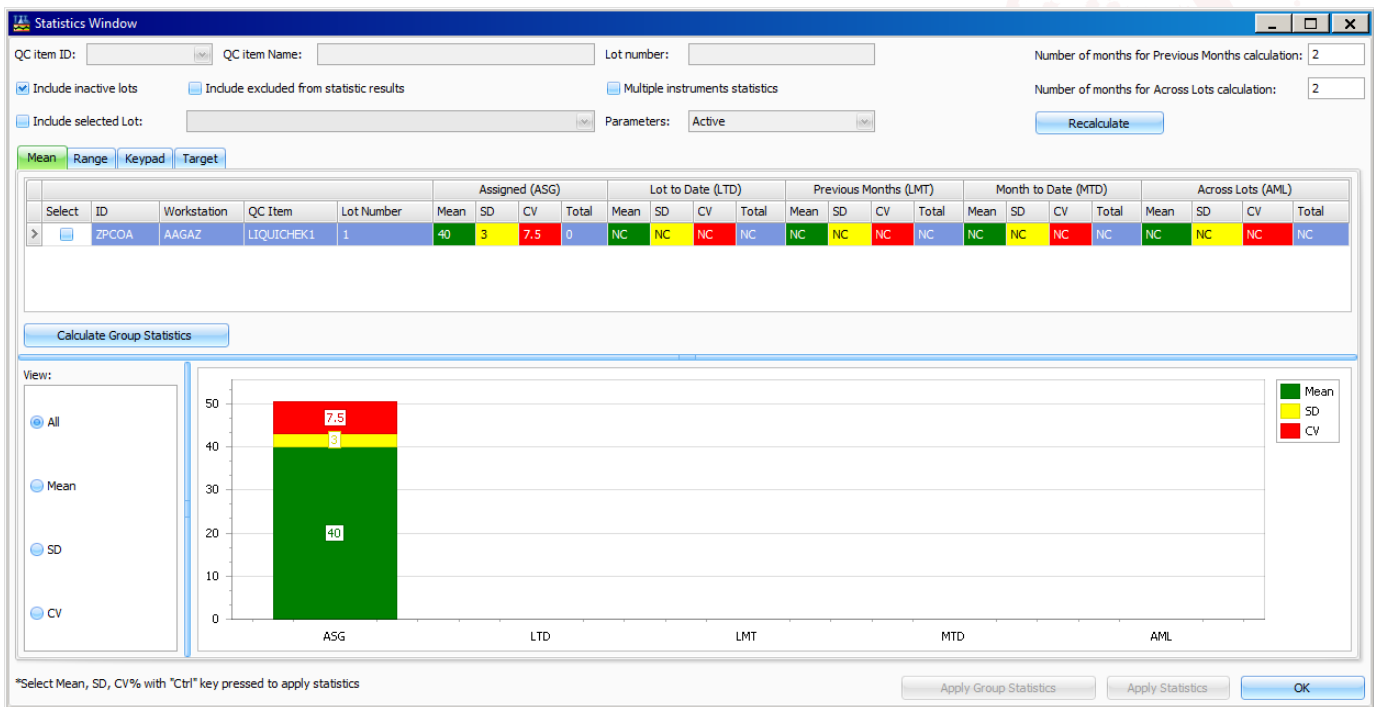
À l'aide de la souris, les utilisateurs peuvent cliquer sur un point de données précis; la grille de résultats mettra alors l'accent sur ce point afin de le refléter. Les utilisateurs peuvent également sélectionner un résultat dans la grille; le graphique mettra alors l'accent sur le point du résultat sélectionné. Ils peuvent aussi déplacer le curseur de la souris sur un point de données dans le graphique et apercevoir la date, l'heure et l'ID technique des données précisées.



• CAPTURES D'ÉCRAN (suite)

Fenêtre de statistiques

L'utilisateur peut ouvrir la fenêtre de statistiques pour y trouver des paramètres sélectionnés dans l'enregistrement de lot. À partir de cette fenêtre, les utilisateurs peuvent sélectionner leur moyenne, leur écart-type ou leur intervalle et les appliquer à leurs paramètres actifs.



À Propos de MediSolution

Fondée en 1974, MediSolution, une filiale en propriété exclusive de Harris Computer Systems, est un chef de file des technologies de l'information. La Société offre des progiciels de gestion intégrés (PGI) ainsi que des logiciels, solutions des clients du domaine des soins de santé et du secteur des services établis partout en Amérique du Nord.

Près de 300 organismes de soins de santé, du secteur public et privé ont recours aux systèmes de MediSolution pour maximiser leur efficacité opérationnelle, réduire leurs coûts et améliorer la prestation des services.